



CONTRIBUYENDO

A mejorar la industria audiovisual en México con buenas prácticas, **procesos sustentables** y los últimos desarrollos tecnológicos para hacer cine.

CATÁLOGO DE EQUIPOS EN RENTA

2025



🌀 CÁMARAS

- Digitales
- Análogas

01

📡 ILUMINACIÓN

- Tungsteno
- HMI
- Fluorescente
- Led

32

🖥️ VARIOS

- Teleprompter
- Radios Motorola
- Data manager
- Videoassist
- Disparadores

53

- Camara car

🌀 ÓPTICA

- Full Frame
- Super 35
- Adaptadores

06

🎥 MÓVILES DE ILUMINACIÓN

- Citymóvil 3.5T
- Nanomóvil 1.8 T

46

👤 NOSOTROS

- Visión
- Misión

54

🌀 ACCESORIOS

- Tripiés
- Monitores
- Transmisión inalámbrica
- Follow Focus
- Matte box
- Filtros
- Baterías y Cargadores
- Tarjetas
- Varios

15

⚙️ GRÚAS Y DOLLIES

- Cam Mate
- Hot Dog Dolly con Cine Arm
- Dario
- Panther
- Dana Dolly
- Tonina TGV

49

📹 ESTABILIZADORES

- Movie Pro
- Ronin 2
- Zhiyun Crane 2
- Dji Osmo
- Ready Rig con Pro Arm
- Easy Rig Vario 5 Serene
- Easy Rig Vario 5 + Stabil G2 Arm

30

⚡ GENERADORES

- 1200 AMPS
- 800 AMPS
- Honda silente 7,000 W

52

#ParaQueMexicoFilmeMas



AngularRentals.com.mx



Of- 55 5271 7911



☎- 55 3184 8491

★★★★☆

ARRI ALEXA 35 4.6 K Super 35

Sensor: Super 35 format ARRI ALEV 4 CMOS sensor with Bayer pattern color filter array

Formato: 4.6K 3:2

Open Gate: 4608 x 3164

Resolución: 4.6K

Mount: PL

Peso: 2.9 kg / 6.4 lb

Latitud: 17 stops



SOLICITA TU
COTIZACIÓN

★★★★☆

SONY VENICE 8.6K FULL FRAME

Sensor: VENICE 2 with 8.6K image sensor

Formato: 8.6K 3:2 1-30 fps

Resolución: 8.6 K

Mount: PL & E

Peso: 4.3 kg (9 lb 6.6 oz)

Latitud: 16 stop

For VENICE, VENICE 2 6K/8K
Wide Bandwidth Data over Longer Distance
For Handheld / Gimbal Use & Tight Setups
4 x User-Assignable Buttons
9.8 & 39" Sensor-Block Extension Cables
Tilt/Roll Sensor Metadata for VENICE 2
Compact, Lightweight 4.6 lb

SOLICITA TU
COTIZACIÓN



ARRI ALEXA MINI LF 4.3K FULL FRAME

Sensor: Compact, Lightweight 4.6 lb Form

Formato de sensor: 4.5K LF 3:2 Open Gate: 36.70 x 25.54 mm / 1.445 x 1.006"

Resolución: 4.5k

Mount: PL

Peso: 2.6 kg / 5.7 lb

Latitud: 14+ stops over the entire sensitivity range from EI 160 to EI 3200 as measured with the ARRI Dynamic Range Test Chart (DRTC-1)



ARRI ALEXA MINI 3.2K S35

Sensor: 35mm ARRI ALEV III CMOS Sensor

Formato de sensor: MXF/ARRIRAW & 4:3 / Open Gate Licenses / UHD 4K 3840 x 2160 (Up-Sampled 3.2K)

Resolución: 3.2k

Mount: PL / EF / B4

Peso: 2.3 kg / 5.1 lb

Latitud: 14+ stops



RED KOMODO 6K SUPER 35

Sensor: KOMODO 19.9 MP SUPER 35MM GLOBAL SHUTTER CMOS

Formato de sensor: 6144 X 3240 / 27.03 MM X 14.26 MM (DIAGONAL: 30.56 MM)

Resolución: 6K

Mount: RF MOUNT / PL / EF

Peso: 0.952 kg / 2.10 lb

Latitud: 16+ stops



01

RED DIGITAL CINEMA DSMC2 BRAIN HELIUM 8K S35

Sensor: 8K Super 35mm CMOS Sensor Super 35
 Formato de sensor: 8192 x 4320
 Resolución: 8K / 300 fps in 2K
 Mount: RF / PL / EF
 Peso: 1.4 kg / 3.3 lb
 Latitud: 16 Stops



RED DIGITAL CINEMA RED RANGER GEMINI 5K S35

Sensor: 5K Super35 CMOS Sensor
 Formato de sensor: 5K Super35
 Resolución: 5K
 Mount: RF / PL / EF
 Peso: 1.5 kg / 3.35 lb
 Latitud: 16.5 Stops



CANON EOS C500 MARKII 5.9K FULL FRAME

Sensor: Full-Frame CMOS Sensor, DIGIC DV 7 Chip
 Formato de sensor: Full-Frame, Super 35, and Super 16 Modes
 Resolución: DCI 4K/2K, UHD 4K, and HD Modes
 Mount: Canon EF
 Peso: 1.77 kg / 3.9 lb
 Latitud: 15 Stops



BLACKMAGIC URSA MINI PRO 12K S35

Sensor: 12K Super35 HDR CMOS Sensor
 Formato de sensor: Super35
 Resolución: 12K 17:9 at 60 fps/12K 2.4:1 at 75 fps
 Mount: PL / EF / F
 Peso: 2.55 kg / 5.62 lb
 Latitud: 14 Stops

SONY BURANO 8.6K FULL FRAME

Sensor: Full-Frame CMOS 8.6K Sensor
 Formato de sensor: Full-Frame & Super35 Sensor Modes
 Resolución: 8.6K
 Mount: PL / E
 Peso: 2.2 kg / 5 lb
 Latitud: 16 Stops of Dynamic Range



SONY PXW-FX9 XDCAM 6K FULL FRAME

Sensor: 6K Full-Frame Exmor R CMOS Sensor
 Formato de sensor: Full-Frame Exmor
 Resolución: DCI 4k
 Mount: PL / E
 Peso: 4.8 kg / 10.58 lb
 Latitud: 15+ stops of dynamic range



SONY FX6 4K FULL FRAME

Sensor: 4K Full frame BSI CMOS
 Formato de sensor: Full Frame
 Resolución: DCI 4K
 Mount: PL / E
 Peso: 0.9 kg / 2 lb
 Latitud: 15+ Stops

SONY FX3 4K FULL FRAME

Sensor: 12.1MP Full-Frame CMOS Exmor R Sensor
 Formato de sensor: Full frame
 Resolución: UHD 4K up to 120 | 1080p up to 240
 Mount: PL / E
 Peso: 0.7 kg / 1.6 lb
 Latitud: 15+ Stops DR



GOPRO HERO 11 BLACK 4K

Sensor: CMOS DE 1/1,9"
 Resolución: 24,69 MP de vídeo 5,3K (8:7)
 21,16 MP de vídeo 5,3K (4:3)
 15,87 MP de vídeo 5,3K (16:9)
 Peso: 154 g / 0.35 lb

GOPRO 9 4K

Sensor: 23,6 MP
 Resolución: 5K a 30 FPS 4K a 60 FPS
 Peso: 158 g / 0.35 lb



CANON EOS 5D MARK II FULL HD S35

Sensor: CMOS de cuadro completo (36mm x 24mm)
Formato de sensor: Full frame
Resolución: Full HD
Mount: Canon EF
Peso: 810 g / 1.8 lb



CANON EOS 6D MARK II FULL HD S35

Sensor: CMOS de 35,9 x 24,0 mm
Formato de sensor: 35
Resolución: Super HD
Mount: EF
Peso: 685 g / 1.5 lb

ALFA A7II SONY 4K FULL FRAME

Sensor: CMOS Exmor
Formato de sensor: 35
Resolución: Super HD
Mount: E / PL
Peso: 556 g / 1.2 lb



ARRIFLEX 535-B 35

Filming Speeds: 3 to 60 fps
 Mirror Reflex Shutter: 180° to 15° manually adjustable
 Film Format: 35 mm
 Lens Mount: 54 mm
 Noise Level: Below 20 dB(A)
 Weight: Body with finder 10 kg / 22 lb
 Power Supply: 24V DC to 36V DC
 Temperature Range: -20°C to +50°C (-4°F to 122°F)



ARRIFLEX 435 35

Speed: 0.1-150 fps
 Electrical shutter: 11.2 to 180 degrees, continuous
 Remote Control Unit: RCU-1
 Weight: 10 kg

ARRI BL IV 35

With: PL. Mount. ArriGlow, 3 x 400' Magazines
 Crystal Control: 24, 25, 30 fps
 Variable Shutter: 180°, 172.8°, 144°
 Variable Speed: 5-36 fps 3 x 12v7Ah Batteries, Charger, Changing Bag



ARRIFLEX 35 III

Filming Speeds: 4 to 120 fps
 Montura PL
 Controlado por cristal 24/25 fps
 Marcha inversa registrada
 Visor pivotante
 Variable Shutter: 180°, 172,8°, 144°, 135°, 120°, 105°, 90°, 75°, 60°, 45°, 30°, 15°
 Velocidad variable incorporada 5-50 fps

ARRIFLEX SR III S16

Filming Speeds: 5 to 75 fps (crystal accurate to 0.001 fps)
 HS model: 5 - 150 fps
 Shutter Opening Sector: 180°, 172.8°, 144°, 135°, 90°, 45°
 Lens Mount: 54 mm PL-mount, adjustable to super 16
 Noise Level: 20 dB(A) + 2 dB(A)
 HS version: 27 dB(A) + 2 dB(A)



★★★★☆

ZEISS MASTER PRIME PL MOUNT FULL FRAME

SOLICITA TU COTIZACIÓN

MASTER	WEIGHT	---	---
50 mm	2.6kg / 5.9 lb	18 mm	T 1.3
		25 mm	T 1.3
		32 mm	T 1.3
		65 mm	T 1.3
		75 mm	T 1.3



ZEISS SUPREME PRIME PL MOUNT FULL FRAME

MASTER	WEIGHT	---	---
50 mm	1.22 kg / 2.69 lb	18 mm	T 1.5
		25 mm	T 1.5
		35 mm	T 1.5
		50 mm	T 1.5
		85 mm	T 1.5
		Case Personalizado	

ZEISS SUPREME PRIME PL MOUNT FULL FRAME (ADICIONALES)

MASTER	WEIGHT	---	---
50 mm	1.22 kg / 2.69 lb	15 mm	T 1.8
		40 mm	T 1.5
		65 mm	T 1.5
		100 mm	T 1.5



ANGÉNIEUX OPTIMO PRIME IOP PL MOUNT FULL FRAME

MASTER	WEIGHT	---	---
50 mm	1.7 kg / 3.75 lb	18 mm	T 2
		24 mm	T 1.8
		32 mm	T 1.8
		50 mm	T 1.8
		75 mm	T 1.8
*ADICIONALES		60 mm	T 1.8
		100 mm	T 1.8

LEICA R SUPER SPEED PL MOUNT FULL FRAME

MASTER	WEIGHT	---	---
50 mm	1 kg / 2.2 lb	19 mm	T 2.9
		24 mm	T 2.9
		28 mm	T 2.9
		35 mm	T 1.5
		50 mm	T 1.5
		80 mm	T 1.5
		135 mm	T 2.9
		Case	Personalizado



CANON K35 (TLS) SUPER VINTAGE PL MOUNT FULL FRAME

MASTER	WEIGHT	---	---
50 mm	1.22 kg / 2.69 lb	18 mm	T 1.5
		24 mm	T 1.5
		34 mm	T 1.3
		55 mm	T 1.3
		85 mm	T 1.3
		135 mm	T 2.1



ZEISS CP.3 PL / EF MOUNT FULL FRAME

MASTER	WEIGHT	---	---
50 mm	0.77 kg / 1.7 lb	15 mm	T 2.9
		25 mm	T 2.1
		35 mm	T 2.1
		50 mm	T 2.1
		85 mm	T 2.1
*ADICIONALES		18 mm	T 2.9
		28 mm	T 2.1
		135 mm	T 2.1



ZEISS CP.2 PL / E MOUNT FULL FRAME

MASTER	WEIGHT	---	---
50 mm	1.4 kg / 3 lb	21 mm	T 2.9
		28 mm	T 2.1
		35 mm	T 2.1
		50 mm Makro	T 2.1
		85 mm	T 2.1



ANGÉNIEUX ZOOM OPTIMO ULTRA 12X PL MOUNT FULL FRAME / U35 / S35

MASTER	WEIGHT	---	---	---
24 - 290	12.6 kg / 27.7 lb	24 - 290 mm	T 2.8	S35
	12.75 kg / 28.1 lb	26 - 320 mm	T 3.1	U35
	12.75 kg / 28.1 lb	36 - 435 mm	T 4.2	FF



ZEISS COMPACT ZOOM CZ.2 PL MOUNT FULL FRAME

MASTER	WEIGHT	---	---
28 - 80 mm	2.5 kg / 5.5 lb	28 - 80 mm	T 2.9

ZEISS COMPACT ZOOM CZ.2 PL MOUNT FULL FRAME 70

MASTER	WEIGHT	---	---
70 - 200 mm	2.8 kg / 6.2 lb	70 - 200 mm	T 2.9



ZEISS ULTRA PRIME PL MOUNT S35

MASTER	WEIGHT	---	---
50 mm	1 kg / 2.2 lb	16 mm	T 1.9
		24 mm	T 1.9
		32 mm	T 1.9
		50 mm	T 1.9
		85 mm	T 1.9

ZEISS ULTRA PRIME PL MOUNT S35 (ADICIONALES)

MASTER	WEIGHT	---	---
50 mm	1 kg / 2.2 lb	14 mm	T 1.9
		40 mm	T 1.9
		100 mm	T 1.9



ZEISS HIGH SPEED PL MOUNT 35

MASTER	WEIGHT	---	---
50 mm	0.7 kg / 1.5 lb	18 mm	T 1.9
		25 mm	T 1.9
		35 mm	T 1.9
		50 mm	T 1.9
		85 mm	T 1.9

ANGÉNIEUX ZOOM OPTIMO FULL FRAME ULTRA COMPACT 21-56 MM

MASTER	WEIGHT	---	---
21 - 56 mm	2.6 kg / 5.7 lb	21 - 56 mm	T 2.9 FF



ANGÉNIEUX ZOOM OPTIMO ULTRA COMPACT 37-102 MM

MASTER	WEIGHT	---	---
21 - 56 mm	2.6 kg / 5.7 lb	37 - 102 mm	T 2.9 FF

COOKE S4 PL MOUNT S35

MASTER	WEIGHT	---	---
50 mm	1.5 kg / 3.3 lb	14 mm	T 2
		18 mm	T 2
		21 mm	T 2
		25 mm	T 2
		32 mm	T 2
		40 mm	T 2
		50 mm	T 2
		75 mm	T 2
		100 mm	T 2
		135 mm	T 2



COOKE ZOOM 20 - 100 MM PL MOUNT S35

MASTER	WEIGHT	---	---
20 - 100 mm	6 kg / 13.2 lb	20 - 100 mm	T 3.1

LAOWA PROTEUS 2X ANAMORPHIC LENS SERIES PL MOUNT S35

MASTER	WEIGHT	---	---
45 mm	2.4 kg / 5.2 lb	35 mm	T 2
		45 mm	T 2
		60 mm	T 2
		85 mm	T 2
		Case	Personalizado



LAOWA VENUS OPTICS 24MM F/14 PL MOUNT S35

MASTER	WEIGHT	---	---
24 mm	0.474 kg / 1.0 lb	24 mm	T 1.4

CARL ZEISS DISTAGON ZE EF MOUNT S35

MASTER	WEIGHT	---	---
50 mm	0.328 kg / 0.723 lb	15 mm	T 2.8
		18 mm	T 3.5
		28 mm	T 2
		35 mm	T 2.8
		50 mm	T 1.4
		50 mm MAKRO	T 2
		85 mm	T 1.4
		100 mm MAKRO	T 2



CANON SERIE L PROFESIONAL EF MOUNT S35

MASTER	WEIGHT	---	---
50 mm	0.590 kg / 1.3 lb	24 mm	T 1.4
		35 mm	T 1.4
		50 mm	T 1.2
		85 mm	T 1.2

CANON ZOOM 16 - 35 MM EF MOUNT S35

MASTER	WEIGHT	---	---
16 - 35 mm	0.635 kg / 1.3 lb	16 - 35 mm	T 4



CANON ZOOM 24 - 70 MM EF MOUNT S35

MASTER	WEIGHT	---	---
24 - 70 mm	0.910 kg / 2 lb	24 - 70 mm	T 2.8

CANON ZOOM 24 - 105 MM EF MOUNT S35

MASTER	WEIGHT	---	---
24 - 105 mm	0.665 kg / 1.4 lb	24 - 105 mm	T 4



CANON ZOOM 70 - 200 MM EF MOUNT S35

MASTER	WEIGHT	---	---
70 - 200 mm	1.4 kg / 3.2 lb	70 - 200 mm	T 2.8

SONY G-MASTER ZOOM 24 - 70 MM E MOUNT FULL FRAME

MASTER	WEIGHT	---	---
24 - 70 mm	0.866 kg / 1.9 lb	24 - 70 mm	T 2.8



SONY G-MASTER ZOOM 24 - 105 MM E MOUNT FULL FRAME

MASTER	WEIGHT	---	---
24 - 105 mm	0.663 kg / 1.4 lb	24 - 105 mm	T 2.8

SONY G-MASTER ZOOM 70 - 200 MM E MOUNT FULL FRAME

MASTER	WEIGHT	---	---
70 - 200 mm	1 kg / 2.3 lb	70 - 200 mm	T 2.8



EXPANDER X1.6

WEIGHT

0.160 kg / 0.35 lb



EXPANDER X2 FULL FRAME

WEIGHT

0.160 kg / 0.35 lb

EXPANDER S35

WEIGHT

0.160 kg / 0.35 lb



SONY EXTENDER X2 FULL FRAME

WEIGHT

0.200 kg / 0.44 lb

CANON EXTENDER III X2

WEIGHT

0.340 kg / 0.74 lb



METABONE EF-E MOUNT T

WEIGHT

0.207 kg / 0.45 lb



METABONE E-PL MOUNT T

WEIGHT

0.207 kg / 0.45 lb Metabone 16X9 E-PL Mount T



HISTORIAS
CON CARÁCTER.

DISTINTAS TEXTURAS VISUALES PARA
PERSONALIZAR TUS PROYECTOS.

O'CONNOR 2575-D



O'CONNOR 2775 B



O'CONNOR ULTIMATE 1040



1030 O'CONNOR

SACHTLER DV 2 II



SACHTLER ACE XL

SACHTLER FSB-8



MANFROTTO 519 PRO



MANFROTTO 501HDV



MANFROTTO 190



MANFROTTO 519 PRO



MANFROTTO MONO PIE

MONITOR FLANDERS LM-2461 24"



CINE 7

SMALL HD 7" 703 BOLT



SMALL HD 7" 703 UB

SMALL HD 7" 702



ATOMOS NINJA V 5" 4K



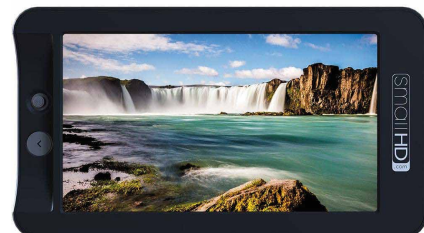
ATOMOS NINJA V+

SMALL ULTRA 5 BRIGHT TOUCHSCREEN



SMALL HD 5" 503

SMALL HD 5" 502



MONITOR BLACKMAGIC 7" HD



MONITOR SONY 5" HD

MARSHALL 7"



VE MÁS ALLÁ
DE LALENTE.

NUESTROS MONITORES,
TU VISIÓN EN HD.

TERADEK BOLT 6 XT 1500 12G-SDI



TERADEK BOLT 500XT

TERADEK BOLT 3G 1000 FT SDI



TERADEK BOLT 6 XT 1500 12G

TERADEK BOLT 500XT



TERADEK BOLT 3G 1000 FT SDI



CONEXIÓN
INSTANTÁNEA.

NUESTRA TECNOLOGÍA,
TU CREATIVIDAD SIN LÍMITES.

ARRI HI 5 FOLLOW FOCUS INALÁMBRICO



PRESTON DIGITAL MICRO FORCE 3

FOLLOW FOCUS NUCLEUS M TILTA



FOLLOW FOCUS DJI



ARRI FF-5 FOLLOW FOCUS CINE SET PRO





FOLLOW FOCUS ZHIYUN



FOLLOW FOCUS MANUAL MOVCAM

FOLLOW FOCUS MANUAL EDELKRONE



ARRI MB 14 6X6 ESTUDIO MATTE BOX



ARRI LMB 25 4X5.65 MATTE BOX PRO SET

MATTE BOX TANGERINE 4X5.65



MATTE BOX CHROSZIEL 4X4



MATTE BOX MOVICAM 4X5.65



MATTE BOX TANGERINE MISFIT KICK 360



Reductores:

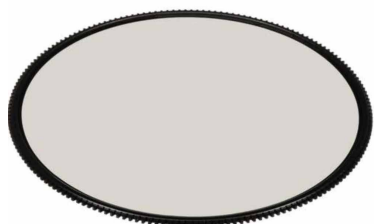
80	100	134
85	104	136
87	110	143
95	114	

FILTRO CIRCULAR POLARIZER



PORTA LENTILLAS

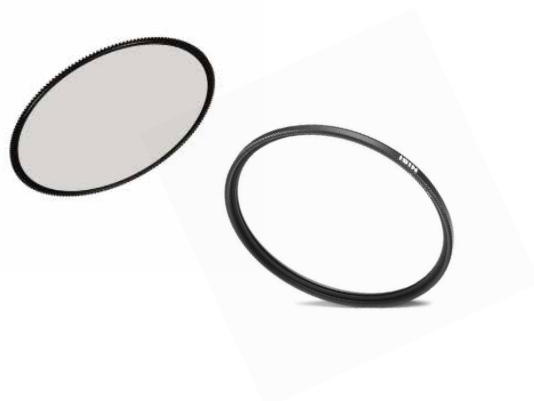
REVAR CINE ROTA POLA 4X5.65



ROTA POLA TIFFEN

FILTROS CIRCULARES

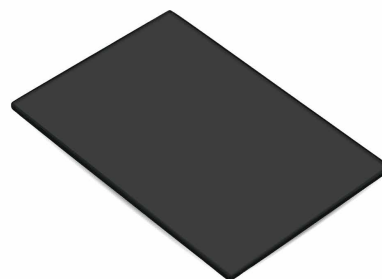
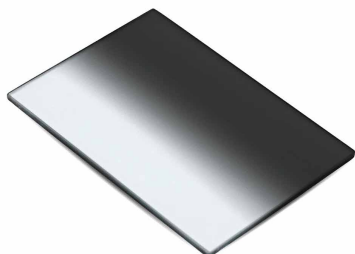
- 1 FILTRO CIRCULAR POLARIZER 82MM
- 1 FILTRO CIRCULAR POLARIZER 77MM
- 1 FILTRO ND VARIABLE 82MM



TIFFEN SET FILTROS ND WATER WHITE

- 1 FILTRO WTR / WHT ND .3 4X5.65
- 1 FILTRO WTR / WHT ND .6 4X5.65
- 1 FILTRO WTR / WHT ND .9 4X5.65

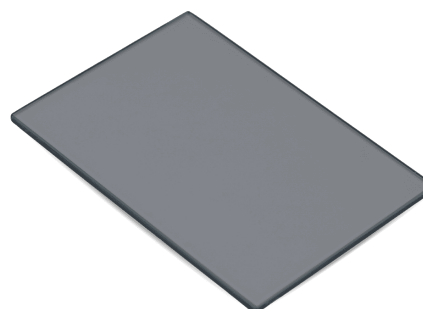
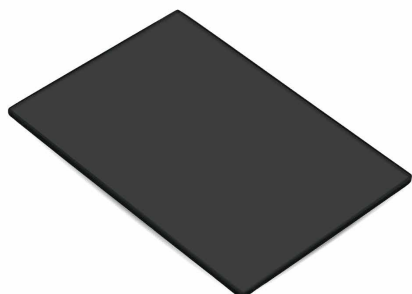
TIFFEN SET FILTROS NEUTRAL DENSITY



NEUTRAL DENSITY DEGRADADOS SOFT

- 1 FILTRO DEGRADADO SOFT ND 0.3
- 1 FILTRO DEGRADADO SOFT ND 0.6
- 1 FILTRO DEGRADADO SOFT ND 0.9
- 1 FILTRO DEGRADADO SOFT ND 1.2
- 1 FILTRO DEGRADADO SOFT ND 1.5
- 1 FILTRO DEGRADADO SOFT ND 1.8

FILTRO CIRCULAR ULTRA POLA



FILTRO LINEAR ULTRA POLA

GLIMMERGLASS

- 1 FILTRO GLIMMERGLASS 1/8
- 1 FILTRO GLIMMERGLASS 1/4
- 1 FILTRO GLIMMERGLASS 1/2

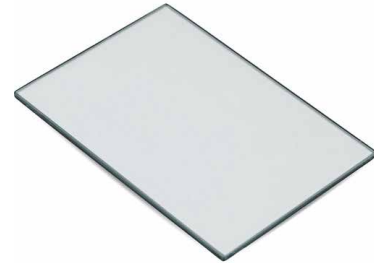
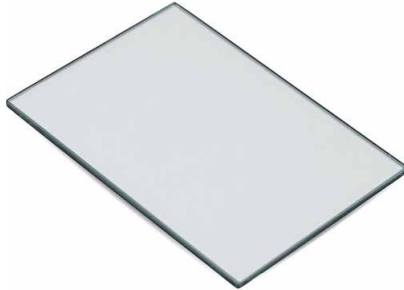


SCHNEIDER HOLLYWOOD BLACK MAGIC 4X5.65

- 1 FILTRO HOLLYWOOD BLACK MAGIC 2
- 1 FILTRO HOLLYWOOD BLACK MAGIC 1
- 1 FILTRO HOLLYWOOD BLACK MAGIC 1/2
- 1 FILTRO HOLLYWOOD BLACK MAGIC 1/4

TIFFEN SOFT/ FX 4X5.65

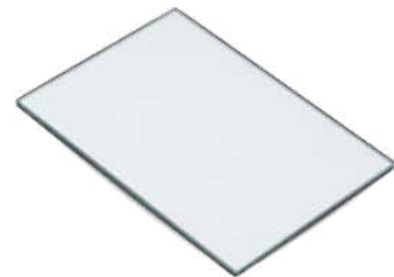
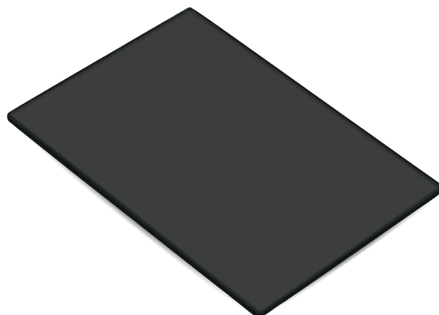
- 1 FILTRO SOFT FX 2
- 1 FILTRO SOFT FX 1
- 1 FILTRO SOFT FX 1/2
- 1 FILTRO SOFT FX 1/4
- 1 FILTRO SOFT FX 1/8



TIFFEN WHITE PROMIST

- 1 FILTRO WHITE PROMIST 1
- 1 FILTRO WHITE PROMIST 1/2
- 1 FILTRO WHITE PROMIST 1/4

CLEAR

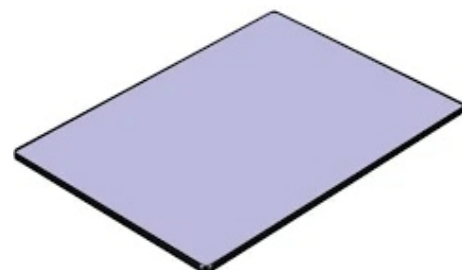
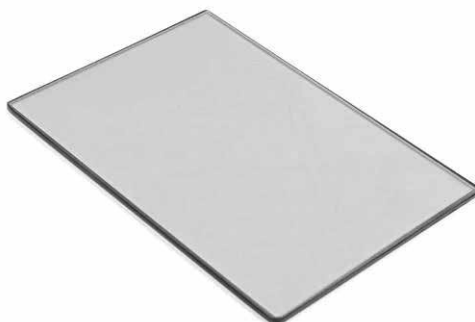


TIFFEN SET FILTROS NEUTRAL DENSITY

- 1 FILTRO ND 0.3 4X4
- 1 FILTRO ND 0.6 4X4
- 1 FILTRO ND 0.9 4X4

RED TO BLUE VARIABLE FILTER

- 1 RED TO BLUE (FILTRO CAMBIO DE COLOR)

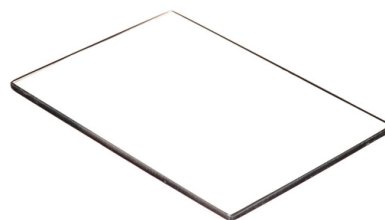
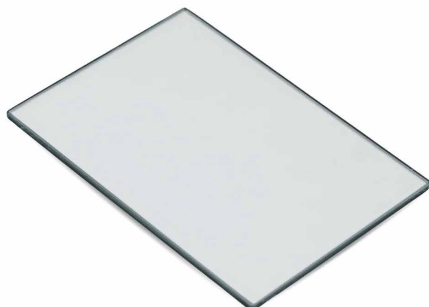


BLACK PRO-MIST

- 1 FILTRO BLACK PRO-MIST 4X5.650 - 1
- 1 FILTRO BLACK PRO-MIST 4X5.650 - 1/2
- 1 FILTRO BLACK PRO-MIST 4X5.650 - 1/4
- 1 FILTRO BLACK PRO-MIST 4X5.650 - 1/8

TIFFEN 4X5.65 PEARLESCENT

- 1 TIFFEN 4X5.65 PEARLESCENT 1/8
- 1 TIFFEN 4X5.65 PEARLESCENT 1/4
- 1 TIFFEN 4X5.65 PEARLESCENT 1/2



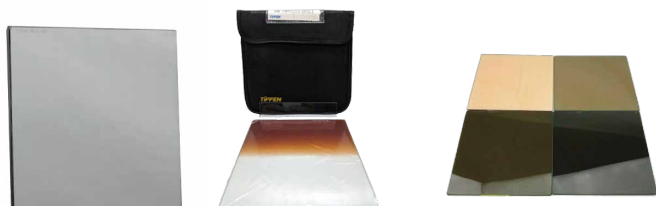
TIFFEN 4X5.65 BLACK DIFUSSION

- 1 TIFFEN 4X5.65 BLACK DIFFUSION/FX 1/4
- 1 TIFFEN 4X5.65 BLACK DIFFUSION/FX 1/2
- 1 TIFFEN 4X5.65 BLACK DIFFUSION/FX 1
- 1 TIFFEN 4X5.65 BLACK DIFFUSION/FX 2



TIFFEN 4X5.65 CLEAR STANDARD

- 1 TIFFEN 4X5.65 CLEAR STANDARD

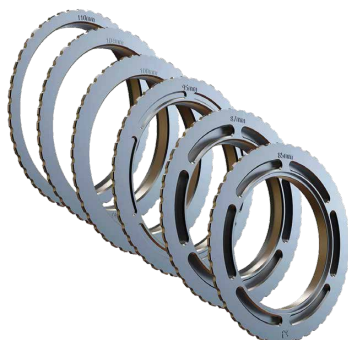


FILTRO 6X6

- 1 ND
- 1 TABACO
- 1 CHOCOLATE
- 1 CORAL
- 1 BLACK PROMIST
- 1 WHITE PROMIST
- 1 SEPIA
- 1 POLA
- 1 CYAN
- 1 SET 81
- 1 SET 85

LENTILLAS DE ACERCAMIENTO TIFFEN

- 138 MM +1/2, +1, +2, +3 CON PORTA LENTILLAS ARRI 4 X 5.65 "



REDUCTORES

- 1 REDUCTOR 58 - 82MM
- 1 REDUCTOR 67 - 82MM
- 1 REDUCTOR 52 - 82MM
- 1 REDUCTOR 72 - 77MM
- 1 REDUCTOR 77 - 82MM

BATERIAS DE BLOQUE



BATERIAS GOLD MOUNT CORE

BATERIAS V MOUNT TITAN 150



BATERIAS V MOUNT TITAN 90

ANTON BAUER LP4 CUÁDRUPLE GOLD MOUNT



ANTON BAUER DUAL V-MOUNT

MOVI PRO

- 1 ESTABILIZADOR MOVI PRO
- 1 QUICK RELEASE BRIDGE PLATE
- 1 CABLE ALEXA
- 1 MIMIC PRO
- 1 RING PRO
- 1 CLASSIC HANDLE
- 1 TOP HANDLE
- 1 CABLE RED
- 1 QUICK RELEASE
- 1 CABLE SONY
- 8 BATERÍAS TB50
- 1 CARGADOR QUAD DJI
- 1 MULTI D-TAP
- 2 TORNILLOS 3/8
- 6 TORNILLOS 1/4
- 2 BARRAS CORTAS
- 2 BARRA LARGA
- 1 LLAVE FREEFLY
- 3 LLAVES ALEM
- 2 CABLES SDI LARGOS
- 2 CABLES SDI MEDIANOS
- 6 CONTRA PESOS
- 2 PLACAS DE CONTRA PESOS



DJI RONIN 2

- 1 GIMBAL
- 1 GRIP
- 1 REMOTE CONTROLLER
- 2 TB50 INTELLIGENT BATTERY
- 1 DUAL TB50 BATTERY MOUNT
- 1 BATTERY CHARGER
- 1 BATTERY CHARGER POWER CABLE
- 1 QUAD CHARGING HUB
- 1 POWER HUB
- 1 CAMERA TOP CROSS BAR
- 1 ACCESSORIES PACKAGE
- 1 ARRI ALEXA MINI POWER CABLE
- 1 ARRI ALEXA MINI START/STOP CABLE
- 1 RED POWER CABLE
- 1 RED RCP CONTROL CABLE
- 1 RONIN 2 POWER CABLE
- 1 2-PIN POWER CABLE
- 1 DC POWER CABLE
- 1 TRIPLE P-TAP BREAKOUT BOX
- 1 SDI IN CABLE
- 1 CAMERA BASE PLATE
- 1 ACCESSORY MOUNT
- 2 15MM ROD
- 1 15MM FOCUS ROD MOUNT
- 1 UNIVERSAL MOUNT
- 1 TOP MOUNTING BLOCK
- 1 MOTIONBLOCK
- 1 NECK STRAP
- 1 WATER TIGHT PROTECTIVE CASE (WHIT CUSTOM FOAM)
- 1 SDI OUT CABLE
- 1 USB TYPE C DATA CABLE
- 1 UART TO D-BUS CABLE
- 1 HEX TOOL
- 5 CAMERA SCREW 3/8"-16
- 5 CAMERA SCREW 1/4"-20
- 8 SCREWS M4-10
- 4 SCREWS M4-14
- 4 SCREWS 1/4"

DJI RONIN 3 PRO



ZHIYUN CRANE G2

- 1 ESTABILIZADOR ZHIYUN
- 1 CHANCLA CON TORNILLO Y SOPORTE
- 1 BASE TRÍPODE
- 3 BATERÍAS RECARGABLES
- 1 CARGADOR BATERIAS
- 1 ELIMINADOR DE AC
- 1 CABLE USB A MINI USB
- 1 CASE PARA CABLES DE CÁMARA
- 1 CABLE PARA CANON MICRO USB/MINI USB
- 1 CABLE PARA CANON MICRO USB/MICRO USB
- 1 CABLE PARA SONY MICRO USB/MULTI USB
- 1 CABLE PARA PANASONIC MICRO USB/CTIA



READY RIG PRO ARMS

- 2 SHOULDER MOUNT
- 2 CARBON FIBER SUPPORT ROD
- 2 REAR TENSION CABLE
- 2 UNIVERSAL GIMBAL ATTACHMENT
- 1 CARRYING CASE
- 2 PRO ARM TELESCOPIC CARBON FIBER ARM
- 2 PROARM FULCRUM CLAMP
- 2 SHOULDER MOUNT
- 2 CARBON FIBER SUPPORT ROD
- 2 REAR TENSION CABLE
- 2 UNIVERSAL GIMBAL ATTACHMENT

EASYRIG VARIO 5 SERENE

- 1 EASYRIG VARIO 5 (Serene)
- 1 GIMBAL RIG
- 1 LLAVE ALLEN TIPO "T" 6 MM



EASYRIG VARIO 5 STABIL G2

- 1 EASYRIG VARIO 5 (Stabil G2)
- 1 GIMBAL RIG
- 1 LLAVE ALLEN TIPO "T" 6 MM

ARRI FRESNEL T10

• ARRI T10 FRESNEL 10,000 WATTS C/CORTADORA



ARRI FRESNEL T5

• ARRI T5 FRESNEL 5,000 WATTS C/CORTADORA



ARRI FRESNEL T2

• ARRI T2 FRESNEL 2,000 WATTS C/CORTADORA



ARRI FRESNEL T1

• ARRI T1 FRESNEL 1,000 WATTS C/ CORTADORA



ARRI FRESNEL 650 W

• ARRI 650 W FRESNEL 650 WATTS C/ CORTADORA

ARRI FRESNEL 300

- ARRI 300 FRESNEL 300 WATTS C/CORTADORA



ARRI FRESNEL 150

- ARRI 150 FRESNEL 150 WATTS C/CORTADORA

ETC SOURCE FOUR LEKO 750 W

- 1 ETC SOURCE FOUR LEKO 750 26 DEGREE ELLIPSOIDAL LIGHT STAGE PIN
- 1 COLUMPIO CON PERNO
- 1 CORTADORA
- 1 ÓPTICA



ARRI M90 HMI

- 1 ARRI M90 HMI
- 1 BALASTRA HIGH SPEED
- 1 CABLE MULTI PIN
- 1 CORTADORA
- 1 CASE RÍGIDO



ARRI M40 HMI

- 1 ARRI M40 HMI
- 1 BALASTRA HIGH SPEED
- 1 CABLE MULTI PIN
- 1 CORTADORA
- 1 CASE RÍGIDO

ARRI M18 HMI

- 1 ARRI M18 HMI
- 1 BALASTRA HIGH SPEED
- 1 CABLE MULTI PIN
- 1 CORTADORA
- 1 CASE RÍGIDO



HMI PAR 4000 W

- 1 - 4000 WATTS
- 1 BALASTRA
- 1 CORTADORA

HMI PAR 2500 W

- 1 - 2500 WATTS
- 1 BALASTRA
- 1 CORTADORA



HMI PAR 1200 W

- 1 - 1200 WATTS
- 1 BALASTRA
- 1 CORTADORA



JOKER 800

- 1 CABEZAL JOKER 800 W
- 1 BALASTRA
- 2 LENTILLAS
- 4 GASAS METÁLICAS
- 1 CORTADORA
- 1 CASE BLANCO

JOKER 400

- 1 CABEZAL JOKER 400 W
- 1 BALASTRA
- 1 LENTILLAS
- 1 GASAS METÁLICAS
- 1 CORTADORA



JOKER 200

- 1 CABEZAL JOKER 200 W
- 1 BALASTRA 200
- 2 LENTILLAS
- 4 GASAS METÁLICAS
- 1 CORTADORA
- 1 CASE BLANCO

KINO FLO T44 4"

- 2 KINO FLO 120 Mod. T44 4'
- 2 BALASTRA KINOFLO
- 2 CABLE MULTI PIN
- 8 LÁMPARAS 3200
- 8 LÁMPARAS 5600
- 2 BASOLETA
- 2 REJILLA DE DIFUSIÓN
- 1 CASE RÍGIDO



KINO FLO T24 2"

- 2 KINO FLO 120 Mod. T44 4'
- 2 BALASTRA KINOFLO
- 2 CABLE MULTI PIN
- 8 LÁMPARAS 3200
- 8 LÁMPARAS 5600
- 2 BASOLETA
- 1 CASE RÍGIDO

SOLICITA TU COTIZACIÓN 

★★★★☆

ARRI SKYPANEL S360-C

- 1 SKI PANEL S360-C
- 1 BALASTRA
- 1 BASOLETA
- 1 CABLE AC ARRI
- 1 CABLE CANON 3 PINES
- 1 CHIMERA
- 2 SOPORTES DE ALUMINIO CHIMERA
- 3 DIFUSORES
- 4 VARILLAS
- 1 BOLSA DE TRANSPORTE TELA



ARRI SKYPANEL S120-C

- 1 SKI PANEL S120-C
- 1 BALASTRA
- 1 BASOLETA
- 1 CABLE AC ARRI
- 1 CABLE CANON 3 PINES
- 1 CHIMERA
- 2 SOPORTES DE ALUMINIO CHIMERA
- 3 DIFUSORES
- 4 VARILLAS
- 1 BOLSA DE TRANSPORTE TELA

ARRI SKYPANEL S60-C

- 1 SKI PANEL S60-C
- 1 BALASTRA
- 1 CABLE AC ARRI
- 1 CABLE CANON 3 PINES
- 1 COLUMPIO
- 1 LLAVE ALLEN
- 1 BASE PARA BALASTRA
- 1 CHIMERA
- 2 SOPORTES ALUMINIO CHIMERA
- 4 VARILLAS
- 3 DIFUSORES
- 1 BOLSA DE TRANSPORTE TELA
- 1 CHIMERA OCTA 5 PARA SKYPANEL S60 5' 1.5 MTS.

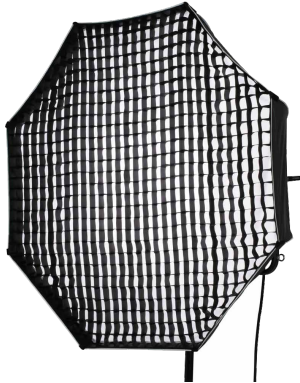


ARRI SKYPANEL S30-C

- 1 SKI PANEL S30-C
- 1 BALASTRA
- 1 CABLE AC ARRI
- 1 CABLE CANON 3 PINES
- 1 COLUMPIO
- 1 LLAVE ALLEN
- 1 BASE PARA BALASTRA
- 1 CHIMERA
- 2 SOPORTES ALUMINIO CHIMERA
- 4 VARILLAS
- 3 DIFUSORES
- 1 BOLSA DE TRANSPORTE TELA

NANLUX DYNO 1200C

- 1 NANLUX DYNO 1200C
- 1 BALASTRA
- 1 CABLE AC
- 1 CABLE CANON 3 PINES
- 1 COLUMPIO
- 1 USB
- 1 SOPORTE PARA BALASTRA
- 1 CASE DE TRANSPORTE



NANLUX SOFTBOX OCTAGONAL DYNO 1200C

GODOX MG2400BI BI

- Aputure y Godox adicionales
- 1200 D
- Light Dome 150
- Light Dome 120
- Light Dome 2
- Soft Box 60 X 90
- Fresnel F-10
- Aspas para Fresnel F-10
- Lantern 90
- 600 X y C
- Spotlight 19
- Spotlight 26
- Spotlight 36
- Iris de hoja para spot 300
- Light Dome 150
- Light Dome 120
- Light Dome 2
- Light Dome mini
- Light Dome SE
- Soft Box 60 X 90
- Fresnel 2X
- Aspas para Fresnel 2X
- Chimeras para asteras



ARRI ORBITER

- 1 ORBITER CON TAPA DE SENSOR
- 1 PANEL DE CONTROL LIOS 1
- 2 ESTRIBO CON ESPITA (COLUMPIO CON PERNO)
- 4 BOLSA DE TELA PARA PANEL DE CONTROL
- 1 CORTADORA
- 4 CABLE LEMO/LEMO 4 PINES
- 2 GALLETAS PARA PROTECCIÓN
- 1 CASE RÍGIDO
- 1 CHIMERA MEDIUM
- 1 DOME MEDIUM
- 1 OPEN FACE 15 (LENTILLA)
- 1 OPEN FACE 30 (LENTILLA)
- 1 OPEN FACE 60 (LENTILLA)
- 1 CASE DE TELA

GODOX MG1200Bi

- 1 GODOX CON TAPA DE SENSOR
- 1 PANEL DE CONTROL LIOS 1
- 2 ESTRIBO CON ESPITA (COLUMPIO CON PERNO)
- 4 BOLSA DE TELA PARA PANEL DE CONTROL
- 1 CORTADORA
- 4 CABLE LEMO/LEMO 4 PINES
- 2 GALLETAS PARA PROTECCIÓN
- 1 CASE RÍGIDO

- 1 CHIMERA MEDIUM
- 1 DOME MEDIUM
- 1 OPEN FACE 15 (LENTILLA)
- 1 OPEN FACE 30 (LENTILLA)
- 1 OPEN FACE 60 (LENTILLA)
- 1 CASE DE TELA



APUTURE 1200D PRO

- 1 APUTURE 1200D PRO C/ TAPA ROJA
- 1 BALASTRA
- 1 CABLE EXTENSIÓN MULTI PIN
- 1 CABLE POWER
- 1 HYPER REFLECTOR C/ TAPA
- 1 CLAMP
- 1 CONTROL REMOTO
- 1 MALETA RÍGIDA PARA TRANSPORTE
- 1 APUTURE LIGHT DOME 150
- 1 APUTURE LANTERN 90
- 1 APUTURE LIGHT BOX 60 X 90
- 1 APUTURE FRESNEL F10
- 1 APUTURE F10 BARN DOOR

APUTURE 600C PRO

- 1 APUTURE 600C PRO C/TAPA ROJA
- 1 BALASTRA
- 1 CABLE EXTENSION MULTI PIN
- 1 CABLE POWER
- 1 HYPER REFLECTOR C/ TAPA
- 1 CLAMP
- 1 CONTROL REMOTO
- 1 MALETA RÍGIDA PARA TRANSPORTE
- 1 APUTURE LIGHT DOME 150

- 1 APUTURE LANTERN 90
- 1 APUTURE LIGHT BOX 60 X 90
- 1 APUTURE FRESNEL F10
- 1 APUTURE F10 BARN DOOR



APUTURE 600X PRO

- 1 APUTURE 600X PRO C/ TAPA ROJA
- 1 BALASTRA
- 1 CABLE EXTENSIÓN MULTI PIN
- 1 CABLE POWER
- 1 HYPER REFLECTOR C/ TAPA
- 1 CLAMP
- 1 CONTROL REMOTO

- 1 MALETA RÍGIDA PARA TRANSPORTE
- 1 APUTURE LIGHT DOME 150
- 1 APUTURE LANTERN 90
- 1 APUTURE LIGHT BOX 60 X 90
- 1 APUTURE FRESNEL F10
- 1 APUTURE F10 BARN DOOR

APUTURE 300X PRO

- 1 APUTURE 300X PRO
- 1 BALASTRA
- 1 HYPER REFLECTOR C/ TAPA
- 1 CABLE CORRIENTE
- 1 CABLE CABEZA BALASTRA
- 1 MORDAZA PARA BALASTRA



AMARAN 300C

- 1 AMARAN 300C
- 1 CABLE CORRIENTE
- 1 CASE PARA VIAJE

APUTURE LS 60



ASTERA TITAN

- 1 TITAN POWER BOX FP1-PWB
- 1 ASTERA TITAN 1
- 1 ASTERA TITAN 2
- 1 ASTERA TITAN 3
- 1 ASTERA TITAN 4
- 1 ASTERA TITAN 5
- 1 ASTERA TITAN 6
- 1 ASTERA TITAN 7
- 1 ASTERA TITAN 8
- 8 TAPONES
- 8 BASES TRIPIES
- 16 SOPORTES PARA PERNO
- 16 PERNOS
- 16 SEGUROS PARA SOPORTE DE PERNO
- 16 ARGOLLAS DE SUJECIÓN
- 1 CABLE AC



ASTERA AX1

- 1 PIXETUBE POWER BOX AX1-CHB
- 1 ASTERA AX1 1
- 1 ASTERA AX1 2
- 1 ASTERA AX1 3
- 1 ASTERA AX1 4
- 1 ASTERA AX1 5
- 1 ASTERA AX1 6
- 1 ASTERA AX1 7
- 1 ASTERA AX1 8
- 8 BASES TRIPIES
- 16 SOPORTES PARA PERNO
- 16 PERNOS
- 16 SEGUROS PARA SOPORTE DE PERNO
- 16 ARGOLLAS DE SUJECIÓN
- 1 CABLE AC

ASTERA HELIOS

- 1 TITAN POWER BOX FP1-PWB
- 1 ASTERA HELIOS 1
- 1 ASTERA HELIOS 2
- 1 ASTERA HELIOS 3
- 1 ASTERA HELIOS 4
- 1 ASTERA HELIOS 5
- 1 ASTERA HELIOS 6
- 1 ASTERA HELIOS 7
- 1 ASTERA HELIOS 8
- 8 BASES TRIPIES
- 16 SOPORTES PARA PERNO
- 16 PERNOS
- 16 SEGUROS PARA SOPORTE DE PERNO
- 16 ARGOLLAS DE SUJECIÓN
- 1 CABLE AC



ASTERA BOX ART7-U

- 1 CASE NEGRO RÍGIDO
- 1 ASTERA BOX 911053
- 1 ADAPTADOR AC
- 1 CABLE USB A MINI USB
- 1 CABLE PLUG 3.5 A DMX

ASTERA BULB

- 1 POWER ELECTRONIC CORP. PA1024-480IB050
- 1 ASTERA BULB 1
- 1 ASTERA BULB 2
- 1 ASTERA BULB 3
- 1 ASTERA BULB 4
- 1 ASTERA BULB 5
- 1 ASTERA BULB 6
- 1 ASTERA BULB 7
- 1 ASTERA BULB 8
- 8 CHUPONES CON BANDERA BLANCA
- 8 CABLES USB A CONECTOR 5-18 VOLTS
- 8 TAPONES



ASTERA POWER BULB STATION

- 1 POWER ELECTRONIC CORP. PA1024-480IB050
- 1 POWER STATION 1
- 1 POWER STATION 2
- 1 POWER STATION 3
- 1 POWER STATION 4
- 1 POWER STATION 5
- 1 POWER STATION 6
- 1 POWER STATION 7
- 1 POWER STATION 8
- 1 POWER STATION 9
- 8 SOQUETS
- 8 CABLES USB A CONECTOR 48.0 VOLTS
- 8 PERNOS
- 8 ARGOLLAS PARA COLGAR
- 8 TAPONES

APUTURE MC-12 KIT

- 12 LIGHT PRODUCTION
- 4 BRAZOS 1/4"
- 4 DIFUSORES DE HULE
- 4 REDUCTORES 1/4" A 3/8"
- 2 CABLES USB-C
- 1 D-TAP MALE A D-TAP FAME
- 4 VELCRO POSITIVO - NEGATIVO
- 1 CABLE POWER
- 1 MALETA RÍGIDA CARGA Y TRANSPORTE



APUTURE MC PRO KIT

- 8 REFLECTORES
- 8 DIFUSORES PLANOS
- 8 DIFUSORES OVALADOS
- 8 HUEVERAS
- 32 IMANES
- 4 BOWL HEAD
- 4 PINES MONTAJE
- 2 GRIPS DE MONTAJE
- 1 CABLE DE MONTAJE
- 1 CABLE DTAP
- 2 CABLES USB-USBC
- 1 MALETA RÍGIDA

APUTURE ACCENT B7C

- 1 ACCENT B7C 8 LIGHT KIT
- 1 CABLE AC
- 1 BOX RÍGIDO CARGADOR Y TRANSPORTE



QUASAR Q-LION 24"

- 3 QUASAR Q-LION 24" RECHARGEABLE Q20W3056S
- 3 QUASAR CABLE USB
- 3 QUASAR CARGADOR

ALADDIN BI FABRIC 4"

- 1 PANEL FLEXIBLE DE LED, 4', BI COLOR
- 1 BOLSA PARA PANEL
- 1 ADAPTADOR DE CORRIENTE CA
- 1 DMX Y DIMER, PLACA DE BATERÍA (GOLD MOUNT.)
- 1 ADAPTADOR GOLD MOUNT A V MOUNT
- 1 MARCO DE METAL CON PERRNO DE 16 MM
- 1 EXTENSIÓN DE 5M
- 1 DIFUSOR
- 1 BOLSA DE TRANSPORTE TELA



HUDSON SPIDER MUZZIE DELUXE KIT

- 1 SPIDER MOZZIE HEAD
- 1 BALASTO. HÍBRIDO 2600-6000K LITEDIMMER 200W DC V MOUNT
- 1 ADAPTADOR DE CONMUTACIÓN AC/DC ENTRADA 100-240V CA, 50/60HZ, 4.5A.
- 1 CABLE ALIMENTADOR DE CABEZA. 10'
- 1 RESPALDO PARABÓLICO, HEXÁGONO DE 22 PULGADAS
- 1 DIFUSIÓN PARA EL MODO PARABÓLICO MOZZIE. HEXÁGONO DE 22 PULGADAS
- 1 MOZZIE - SOFT EGGCRATE HUEVERA 22 PULGADAS
- 1 PARAGUAS PROFUNDO 43" DE DIÁMETRO, PLATA SUAVE DE WESCOTT
- 1 PARAGUAS LIGERO 72" DE DIÁMETRO DE WESTCOTT. REBOTE PLATEADO
- 1 MONTAJE PARA PARAGUAS
- 2 PERNOS PARA MONTAJE
- 1 ESTUCHE CON INSERTO DE ESPUMA PERSONALIZADO DE SKB
- 1 BOLSA DE ALMACENAMIENTO DE DIFUSIÓN.



CHIMERA OCTA PLUS 5

- 1 CHIMERA OCTA 5 PARA SKYPANEL S60 5' 1.5 MTS.
- 1 INNER Baffle-OCTAPLUS (CENTRO INTERNO)
- 1 DIFUSOR GRID FRONT SCREEN - HALF GRIDLESS FOR OCTAPLUS
- 1 DIFUSOR GRID MAGIC CLOTH
- 4 VARILLAS CORTAS
- 4 VARILLAS LARGAS
- 1 MARCO PARA OCTA 5
- 1 FUNDA TELA



APUTURE LIGHT DOME 150

- 1 LIGHT DOME SOFT BOX
- 1 SPEED RING ADAPTER C/ VARILLAS
- 1 FRONT DIFFUSION 1.5 STOP
- 1 FRONT DIFFUSION 2.5 STOP
- 1 FABRIC LIGHT CONTROL GRID (EGGCRATE)



APUTURE LANTERN 90

- 1 LANTERN SPRING CABE
- 1 DIFFUSION
- 1 FABRIC BARN DOORS
- 1 BOX TRANSPORTE

APUTURE LIGHT BOX 60X90

- 1 LIGHT BOX 60X90
- 1 SPEED RING ADAPTER C/ VARILLAS



APUTURE FRESNEL F10

- 1 FRESNEL F10
- 1 BOX TRANSPORTE C/ CORREA

APUTURE F10 BARN DOOR

- 1 F10 BARN DOORS



EMOCIONES
EN LUZ.

LA ILUMINACIÓN CORRECTA DA VIDA,
PROFUNDIDAD Y EMOCIÓN A CADA PLANO.

CITY MÓVIL 3.5T

3 1/2 TONELADAS DE TRAMOYA, TEXTILES Y ELÉCTRICOS*

• MOVILIDAD:

Circula por vías primarias.

• TURBODIESEL:

Eficiente, económico y sustentable.

• URBANO:

Cabe en un cajón de estacionamiento.



CONFIGÚRALO CON LA ILUMINACIÓN QUE NECESITES:



TUNGSTENO

- Fresnell 10K
- Fresnell 5K
- Fresnell 2K
- Fresnell 1K
- Fresnell 650 w
- Fresnell 300 w
- Fresnell 150 w



HMI

- ARRI M-90
- ARRI M-40
- ARRI M-18
- Joker 200 W
- Joker 800 W



LED

- ARRI SkyPanel 360
- ARRI SkyPanel S-120
- ARRI SkyPanel S-60
- ARRI SkyPanel S-30
- ARRI Orbiter
- Aputure 300
- Aputure 600x PRO
- Aputure 1200
- Aputure Accent B7C
- Aputure MC 12
- Hudson Spider Mozzie
- Aladdin 120
- Asteras Imperial
- Asteras Titán
- Asteras Helios
- Asteras Bulbs
- Quasar Q-Lion 24



FLUORESCENTE

- Kino Flo FreeStyle
- Kino Flo 120
- Kino Flo 60

CONTENIDO



TRAMOYA

- 10 Century Matthews
- 5 Century Avenger
- 6 Century Enno
- 5 Tripié Cuarzo
- 4 Tripié Cuarzo Enano
- 6 Combo
- 2 Combo Enano Kupo
- 2 Combo Enano Mariano
- 2 Tripié Hi-Roller
- 2 Arañas
- 6 Marco vacío 4X4
- 4 Bandera sólida 4X4
- 4 Floppy 4X8
- 2 Floppy 4X8 desarmable
- 6 Bandera sólida 24X36
- 3 Floppy 36X72
- 2 Bandera sólida 18X24
- 2 Bandera sólida 12X18
- 2 Bandera Italiana 24X72
- 2 Bandera Italiana 18X48
- 4 Bandera Italiana 10X42
- 1 Bandera p/a 24X36 seda
- 1 Bandera p/a 24X36 gasa Sencilla
- 1 Bandera p/a 24X36 gasa Doble
- 1 Bandera p/a 18X24 Seda
- 1 Bandera p/a 18X24 Gasa Sencilla
- 1 Bandera p/a 18X24 Gasa D
- 2 Pizarras de sol 4X4
- 4 Cabezas Hi-Roller
- 1 Mini-Boom
- 2 Bazoleta de perno
- 1 Colgador de perno
- 2 Mafer Clamp
- 2 Mafer Clamps Kupo
- 8 Patas de Garza
- 10 Pony Clamps
- 2 Lagartos Kupo



TRAMOYA

- 2 Quaker clamps
- 2 Colgadores de perno 5/8"
- 2 Colgadores para perno 5/8 - 1 1/8"
- 4 Colgadores para perno 1 1/8"
- 2 Foamcore clamp
- 2 Pernos de 5/8
- 2 Pernos de 5/8 - 1 1/8"
- 2 Colgadores de perno para tubo
- 2 Colgadores para perno para tubo
- 2 Sargentos de 32"
- 3 Sargentos de 36"
- 1 Brazo
- 1 Avi6n
- 1 Pinza de cadena
- 3 Prensas para perno 8"
- 3 Prensas de perno 8"
- 1 Pole-Cat 255/435 cm.
- 1 Pole-Cat 156/235 cm.
- 1 Pole-Cat 95/145 cm.
- 1 Marco p/textil 6X6
- 1 Marco p/textil 8X8
- 1 Marco p/textil 12X12
- 1 Marco p/textil 20X20
- 2 Orejas p/marco de 6X6
- 2 Orejas p/marco de 8X8
- 2 Orejas p/marco de 12X12
- 2 Orejas p/marco de 20X20
- 13 Yoyos Kupo
- 3 Yoyos Matthews
- 3 Avenger
- 3 Varillas Largas Matthews
- 15 Varillas Largas
- 1 Varilla Larga Kupo
- 7 Varillas Cortas
- 2 Manzanero Full
- 2 Manzanero Medio
- 2 Manzanero 1/4
- 2 Galletas 1/8
- 2 Pianinas Jgo. 3 pzas.
- 1 Banco de c6mara
- 20 Bolsas de arena



TEXTILES

- 1 Franela 6X6
- 1 Franela 8X8
- 1 Franela 12X12
- 1 Franela 20X20
- 2 Franela 20X20
- 1 Ultra-bonce 6X6
- 1 Ultra-bonce 8X8
- 1 Ultra-bonce 12X12
- 1 Ultra-bonce 20X20
- 1 Hi-Lite 6X6
- 1 Hi-Lite 8X8
- 1 Hi-Lite 12X12
- 1 Hi-Lite 20X20
- 1 Green-Blue 6X6
- 1 Green-Blue 8X8
- 1 Green-Blue 12X12
- 1 Green-Blue 20X20
- 1 Rebote Blanco/Plata 6X6
- 1 Rebote Blanco/Plata 8X8
- 1 Rebote Blanco/Plata 12X12
- 1 Rebote Blanco/Plata 20X20
- 1 Gasa sencilla 6X6
- 1 Gasa sencilla 8X8
- 1 Gasa sencilla 12X12
- 1 Gasa sencilla 20X20
- 1 Gasa doble 6X6
- 1 Gasa doble 8X8
- 1 Gasa doble 12X12
- 1 Gasa doble 20X20
- 1 Seda gama media 6X6
- 1 Seda gama media 8X8
- 1 Seda gama media 12X12
- 1 Seda gama media 20X20
- 1 Seda gama full 6X6
- 1 Seda gama full 8X8
- 1 Seda gama full 12X12
- 1 Seda gama full 20X20
- 1 Grifolin B/W 6X6
- 1 Grifolin B/W 8X8
- 1 Musolina Blanca 8X8
- 1 Grid Cloth Full 8X8
- 1 Grid Cloth Full 12X12
- 1 Grid Cloth Full 20X20
- 1 Gasa Doble 4X4
- 1 Ultra - bounce 4X4
- 1 Rebote Plateado/Oro con Ajedrez 4X4
- 1 Rebote Plateado 4X4
- 1 Grid Cloth 1/4 4X4
- 1 Grid Cloth 1/2 4X4
- 1 Grid Cloth Full 4X4
- 1 Gasa sencilla 4X4
- 1 Gasa doble 4X4



DISTRIBUCI6N Y CABLEADO

- 1 Distribuidor 600 Amps Entradas cam lock / salidas mini cam lock / bates y edison
- 10 Suicidas
- 10 Threefers de 400 Amps
- 20 Holes de 10 Mts.
- 5 Holes de 10 Mts. / caiman
- 3 Prolongadores 10 Mts. (Bandidos)
- 1 Prolongador Bates M
- 1 Prolongador Bates F
- 1 Dimer 3000 W
- 3 Dimer 2000 W
- 3 Medusas de 6 contactos
- 1 Convertidor mini cam lock a bates de 100 Amps
- 5 Coples mini cam lock hembra a hembra



MISCEL6NEOS

- 3 Sombrillas
- 3 Sillas de Direcci6n
- 1 Burro de 9 pasos
- 1 Pico
- 1 Pala
- 1 Marro
- 1 Casco
- 2 Desarmadores +
- 2 Desarmadores -
- 1 Martillo
- 1 Pinzas Presi6n
- 1 Pinzas Punta
- 1 Pinzas Chofer
- 1 Pinzas Electricista
- 1 Llaves Allen Standard
- 1 Llaves Allen Milim6tricas
- 1 Perico

NANO MÓVIL 0.8T

SOLUCIÓN MULTIPROPÓSITO*

Entrevistas > Videos Corporativos > Videoclips



• **MOVILIDAD:**

Circula por vías primarias.

• **TURBODIESEL:**

Eficiente, económico y sustentable.

• **URBANO:**

Cabe en un cajón de estacionamiento.

CONFIGÚRALO CON LA ILUMINACIÓN QUE NECESITES:



TUNGSTENO

- Fresnell 10K
- Fresnell 5K
- Fresnell 2K
- Fresnell 1K
- Fresnell 650 w
- Fresnell 300 w
- Fresnell 150 w



HMI

- ARRI M-90
- ARRI M-40
- ARRI M-18
- Joker 200 W
- Joker 800 W



LED

- ARRI SkyPanel 360
- ARRI SkyPanel S-120
- ARRI SkyPanel S-60
- ARRI SkyPanel S-30
- ARRI Orbiter
- Aputure 300
- Aputure 600x PRO
- Aputure 1200
- Aputure Accent B7C
- Aputure MC 12
- Hudson Spider Mozzie
- Aladdin 120
- Asteras Imperial
- Asteras Titán
- Asteras Helios
- Asteras Bulbs
- Quasar Q-Lion 24



FLUORESCENTE

- Kino Flo FreeStyle
- Kino Flo 120
- Kino Flo 60

CONTENIDO



TRAMOYA

- 8 Fresnell 10K
- 2 C stands con varilla y yoyo
- 4 Tripiés de cuarzo
- 1 Marcos desarmables de 4X4
- 1 Floppy desarmable 4X4
- 1 Bandera sólida 12X18
- 1 Bandera sólida 18X24
- 10 Bolsas de arena
- 1 Basoleta de perno
- 1 Mafer clamp
- 1 Pata de garza



TEXTILES

- 1 Seda ½ 4X4
- 1 Ultrabounce 4X4
- 1 Ajedrez plata y oro 4X4
- 1 Reflector colapsable cuádruple



ELÉCTRICOS

- 5 Extensiones de A/C 10 m
- 3 Multicontactos
- 1 Dimmer de 2000 W
- 1 Dimmer de 1000 W

CAM MATE 2000

- 1 CAM MATE 2000 TRAVEL
- 1 TILT AND PANNING HEAD
- 1 360° HEAD
- CONFIGURACIÓN DESDE 2MTS A 12MTS
- 1 CONTROL DE FOCO
- 1 CONTROL DE ZOOM
- 1 CONTROL DE TILT Y PANEAO
- 320KG EN DISCOS PARA CONTRAPESO



DOLLY HOT DOG/CINE ARM

- 1 CAM MATE 2000 TRAVEL
- 1 TILT AND PANNING HEAD
- 1 360° HEAD
- CONFIGURACIÓN DESDE 2MTS A 12MTS
- 1 CONTROL DE FOCO
- 1 CONTROL DE ZOOM
- 1 CONTROL DE TILT Y PANEAO
- 320KG EN DISCOS PARA CONTRAPESO
- 1 DOLLY CON LLANTAS PARA BASE
- 1 MONITOR HD
- 1 AC 50 METROS
- 1 REGULADOR DE VOTAJE
- 1 CASE DE TRASLADO

DOLLY DARIO

- 1 DOLLY DARIO
- 1 LLANTAS NEUMÁTICAS TODO TERRENO
- 1 LLANTAS ESTÁNDAR PARA ESTUDIO
- 1 SISTEMA LOW RIG
- 1 SISTEMA DE PLATAFORMA (RIÑONERAS)
- 1 BASE BOLA 100MM
- 1 BASE BOLA 150MM
- 1 BASE MITCHELL
- 3 BATERÍAS V MOUNT
- 1 CARGADOR
- 3 RIELES RECTOS
- 3 RIELES CURVOS 45°



DOLLY PANTHER

- 1 DOLLY PANTHER
- 1 LLANTAS NEUMATICAS TODO
- 1 TERRENO
- 1 LLANTAS ESTANDAR PARA ESTUDIO
- 1 SISTEMA LOW RIG
- 1 SISTEMA DE PLATAFORMA (RIÑONERAS)
- 1 BASE BOLA 100MM
- 1 BASE BOLA 150MM
- 1 BASE MITCHELL
- 3 BATERÍAS V MOUNT
- 1 CARGADOR
- 3 RIELES RECTOS
- 3 RIELES CURVOS 45°



MOVITECH DOLLY ALPHA

- 1 DOLLY ALPHA
- 1 LLANTAS NEUMÁTICAS TODO TERRENO
- 1 LLANTAS ESTÁNDAR PARA ESTUDIO
- 1 SISTEMA LOW RIG
- 1 SISTEMA DE PLATAFORMA (RIÑONERAS)
- 1 BASE BOLA 100MM
- 1 BASE BOLA 150MM
- 1 BASE MITCHELL
- 1 BATERÍAS V MOUNT
- 1 CARGADOR
- 3 RIELES RECTOS
- 3 RIELES CURVOS 45°
- 1 MOVI JIB 2.20M (ACCESORIO EXTRA)

DANA DOLLY

- 1 PATINETA
- 2 MEGA-COUPLER; SOPORTE RIEL
- 1 SOPORTE MEDIO DE RIELES
- 3 ADAPTADORES PARA CABEZAL
- 2 TUBO PARA PATINETA 3 METROS
- 2 TUBO PARA PATINETA 2 METROS
- 2 TUBO PARA PATINETA 1.5 METROS
- 2 TUBO PARA PATINETA 1 METRO
- 3 MARIPOSAS
- 1 LLAVE DE DADOS C/DESARMADOR
- 1 RONDANA PARA ESTRELLA DE CABEZAL



TONINA DOLLY

- 3 RIELES RECTOS 240 mts
- 2 RIELES CURBOS 90° 240 mts
- 4 LLANTAS DE PATÍN PARA RIEL
- 4 LLANTAS PARA PISO
- 1 DADO DE 1"
- 2 MENERALES

SLIDER MATTHEWS FLOATCAM

- 1 SLIDER MATTHEWS FLOATCAM HD DC
- 1 CABEZAL DE SLIDER FLOA CAM
- 4 LLAVES ALEN DIFERENTES MEDIDAS
- 2 JUEGOS DE PESAS DE 2.5 KG A 10 G
- 1 PLACA VERTICAL PARA CABEZAL DE CÁMARA
- 2 ADAPTADORES DE MADERA PARA CABEZA
- 1 CASE RÍGIDO CHICO
- 1 CASE RÍGIDO GRANDE
- 1 BRAZO PARA FUNCIÓN MINI JIMB
- 2 TORNILLOS PARA SEGURO C/RONDANAS
- 2 BASES PARA SLIDER
- 1 MANERAL DE SLIDER
- 2 OREJAS PARA MODO TOWER



SLIDER CINEVATE

- 1 RIEL ALUMINIO
- 1 MONTURA CON MANERAL DE CAMARA
- 2 TORNILLOS DE SEGURIDAD
- 2 SOPORTES DE RIELES
- 1 BOLSA DE VIAJE NEGRA / AMARILLO

ELEVA TU ARTE
CON NUESTRAS GRÚAS.

TU HISTORIA, EN LAS CIMAS
CINEMATOGRÁFICAS.

GENERADOR ELÉCTRICO 1200 AMPS

• 1 GENERADOR ELÉCTRICO 1200 AMPS



GENERADOR ELÉCTRICO 800 AMPS

• 1 GENERADOR ELÉCTRICO 800 AMPS

GENERADOR ELÉCTRICO 400 AMPS

• 1 HONDA SILENTE EU7000is



GENERADOR ELÉCTRICO 7000 WATS

• 1 HONDA SILENTE EU7000is

ESTACIÓN DE VIDEO ASSIST

- 2 GRABADORES DE VIDEO/ PIX 240i
C/ BATERIAS Y FUENTE DE ALIMENTACIÓN
- 1 IRL VIDEO DIVICES SPEED DRIVE
WHITE 240 GB DRIVE FOR PIX-E5
- 1 IRL 5H AND PIX-E7 SPEED DRIVE
- 1 VIDEO DIVICE PIXLR AUDIO
INTERFACE
- 2 MONITORES FLANDERS
SCIENTIFIC BM-210 21"
- 1 SHOGUN INFERNO MULTIVIEW
- 1 BLACKMAGIC DUAL
- 1 DECIMATOR
- 2 TERADEK 1000LT
- 1 CARGADOR DE BATERIAS
- 1 CARRO DE VIDEO



TELEPROMPTER IKAN SUPER BRIGHT 21" CON OPERADOR

- 1 CARRITO C/ CUATRO RUEDAS
ESTÁNDAR
- 1 BASE INFERIOR
- 1 BASE SUPERIOR CON BASES
PARA TRIPIÉS
- 1 CINTA ELÁSTICA PARA
SUJETAR BASES

RADIOS MOTOROLA DEP 450 DIGITALES



GEMINI THE ORIGINAL

- 1 CARRITO C/ CUATRO RUEDAS
ESTÁNDAR
- 1 BASE INFERIOR
- 1 BASE SUPERIOR CON BASES
PARA TRIPIÉS
- 1 CINTA ELÁSTICA PARA
SUJETAR BASES

UNLINE H-1364

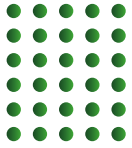
- 1 CARRITO C/ CUATRO RUEDAS ESTÁNDAR
- 1 BASE INFERIOR
- 1 BASE SUPERIOR CON BASES PARA TRIPIÉS
- 1 CINTA ELÁSTICA PARA SUJETAR BASES



DICAPAC, FUNDA ACUÁTICA PARA CÁMARAS COMPACTAS



SOLUCIONES
CON CARÁCTER.
TECNOLOGÍA Y RECURSOS PARA
CADA ESCENA

S
O
R
T
O
S
O
N

Todos merecemos un medio mejor, y ante este panorama, nuestra visión siempre ha sido ser un jugador que se constituya como una opción que aporte buenas prácticas, transparencia, **innovación en soluciones sustentables** y la **profesionalización del servicio**, apoyando a productor@s, casas productoras, DPs, Gaffers y Crew en general, trabajando constantemente en la **mejora de nuestros procesos** que beneficien y hagan más **competitiva nuestra industria cinematográfica**.

**ANGULAR RENTALS 11 AÑOS DE MÉXICO
PARA EL MUNDO.**

CONTRIBUYENDO
A MEJORAR LA INDUSTRIA AUDIOVISUAL EN MÉXICO
CON BUENAS PRÁCTICAS, PROCESOS SUSTENTABLES
Y LOS ÚLTIMOS DESARROLLOS TECNOLÓGICOS
PARA HACER CINE.



participa y
filma tu historia

PRÓXIMAMENTE



ANGULAR
SCRIPT
FESTIVAL
6^{TA} EDICIÓN 2024




ARIEL

PREMIOS:

Ariel al Mejor Cortometraje de Ficción 2023 por Agustina DE LA DIRECTORA LUCIANA HERRERA CASO GUIÓN GANADOR DE LA 4^ª EDICIÓN

Las grandes historias tienen que ser contadas. Por eso para ustedes que las piensan y las escriben creamos una iniciativa sin fines de lucro que no tienen ningún costo la participación.

EL LAUREADO ESCRITOR **GUILLERMO ARRIAGA** ES EL PRESIDENTE DEL JURADO.

MÁS DE \$300,000.00 PESOS EN PREMIOS EN RENTA DE EQUIPO, ESTÉN PENDIENTES EN NUESTRAS REDES DE LA CONVOCATORIA Y PARTICIPEN

WWW.ANGULARRENTALS.COM.MX/ASF



AngularRentals.com.mx



Of- 55 5271 7911

Cel-55 3184 8491



VISA



#ParaQueMexicoFilmeMas

